



ELEKTRISCHE MÜHLE

AKKU MIT USB-LADEFUNKTION

BEDIENUNGSANLEITUNG

Bitte beachten Sie die folgenden Hinweise, bevor Sie ihn zum ersten Mal benutzen.

AUFLADEN DER ELEKTROMÜHLE

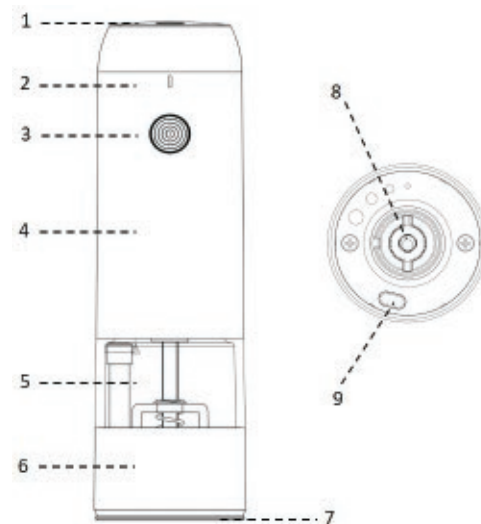
Wir empfehlen, die Mühle mindestens eine Stunde lang aufzuladen, bevor Sie sie zum ersten Mal benutzen. Zum Aufladen wird das mitgelieferte USB-USB-C-Kabel verwendet, ein Adapter ist nicht im Lieferumfang enthalten. Das Mühle kann z.B. mit einem Standardadapter mit USB-Ausgang oder einer Powerbank aufgeladen werden.

Legen Sie die Mühle während des Ladevorgangs auf eine freie Fläche und stecken Sie das Kabel in den USB-C-Anschluss an der Oberseite des Geräts. Der Ladevorgang wird durch eine blinkende LED angezeigt. Wenn die Mühle aufgeladen ist, leuchtet die LED kontinuierlich.

Das schnelle Blinken der Diode ist ein Signal, dass das Mahlwerk fast leer ist. Ein voll aufgeladenes Mahlwerk ist für etwa 20 Minuten Dauerbetrieb bereit. Die Mühle verwendet einen langlebigen Li-Ion-Akku. Dies verhindert eine vorzeitige Alterung und eine Verringerung der Kapazität durch häufiges Aufladen. Wenn die Mühle über einen längeren Zeitraum nicht benutzt wird, empfehlen wir, sie alle drei Monate aufzuladen.

Die Ladezeit beträgt etwa 1 Stunde, abhängig von der Leistung des verwendeten Adapters.

PRODUKTBESCHREIBUNG



- | | |
|------------------------|-------------------------|
| 1. USB-C-Ladeanschluss | 6. Unterkörper |
| 2. LED-Anzeige | 7. abnehmbare Kappe |
| 3. Schaltknopf | 8. Grobheit-Regulierung |
| 4. Gehäuseoberseite | 9. LED-Licht |
| 5. Inhaltsbehälter | |

WARNUNG

Weichen Sie die Mühle nicht ein, waschen Sie sie nicht unter Wasser und geben Sie sie nicht in den Geschirrspüler, sondern reinigen Sie sie bei Bedarf mit einem trockenen Tuch oder einer Bürste.

Die Mühle enthält eine Batterie. Werfen Sie sie nicht ins Feuer und setzen Sie sie keinen hohen Temperaturen aus.

Die Mühle wird zum Mahlen von Salz, Pfeffer, Gewürzen oder getrockneten Kräutern verwendet. Wir empfehlen die Verwendung von Salz-, Pfeffer- oder Gewürzmischungen, die direkt für Hand- und elektrische Mühlen gelehrt wurden.

Verwenden Sie sie nicht zum Mahlen anderer Füllungen. Vermeiden Sie das Mahlen von öligen Substanzen wie Nüssen und Samen. Dies kann zu Verstopfungen und Schäden am Gerät führen.

Nehmen Sie das Gerät nicht auseinander.

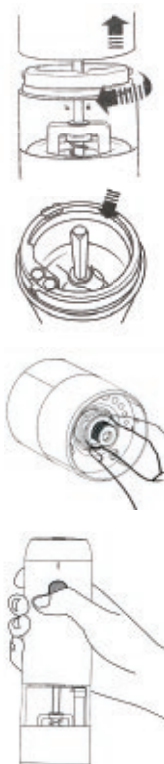
Nicht für die Verwendung von Kindern geeignet.

VERWENDUNG DER MÜHLE

Der Behälter für Salz, Pfeffer oder Gewürze hat ein einfach zu bedienendes Bajonettgewinde. Um das Mahlwerk zu entriegeln und zu befüllen, drehen Sie einfach den Deckel in die Position „Entriegelt“ und entfernen ihn, indem Sie ihn nach oben ziehen.

Nehmen Sie vor dem Gebrauch die untere Kappe ab und stellen Sie den Mahlgrad ein, indem Sie nach links für gröberes oder nach rechts für feineres Mahlen drehen.

Die Mühle ist jetzt einsatzbereit. Die Mahldauer entspricht der Zeit, in der Sie die Taste drücken.



TECHNISCHE SPEZIFIKATIONEN

Maße: 48 x 168 mm
Gewicht: ~260g
Akku: 500 mAh Li-Ion
Betriebszeit: ~20 min pro Ladung
Input/Output: DC 5V / 10W
Aufladezeit: ~1 Stunde
Füllungsinhalt: ~28g (Pfeffer)
Geräuschpegel im Betrieb: <65 dB



SEFIS moto s.r.o.
Spojovací 182/11, Vysočany, 190 00 Praha 9
Czech Republic
sefismoto.cz / sk / .com / .de

made in PRC

