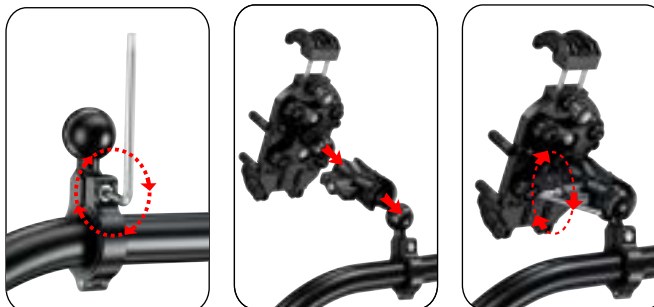


# SEFIS MOTO

## DRŽÁK TELEFONU BIND NÁVOD K POUŽITÍ



### INSTALACE OBJÍMKOU

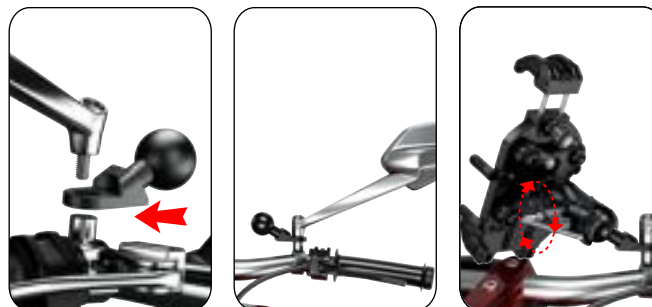


1. Podle průměru řídítky / hrazdy / padacího rámu na který je držák instalován vyberte vhodnou vložku, umístěte objímku na zvolené místo a utáhněte jistící šroub, dokud objímka není pevně fixována.

2. Vložte kuličku objímky do jedné strany montážky s uzamykacím mechanismem a kuličku držáku do druhé strany.

3. Lehce dotáhněte jistící šroub přiloženým klíčem tak, aby se držákem stále dalo pohybovat a nastavte pořadovaný sklon a natočení. Potom šroub pevně dotáhněte tak, aby držák zůstal ve stejné pozici.

### INSTALACE POD ZRCÁTKO



1. Povolte a zcela sejměte zpětné zrcátko motocyklu.

2. Vložte montážku pod zrcátko kuličkou nahoru a opět zašroubujte a pevně dotáhněte zpětné zrcátko.

3. Dále postupujte stejně jako u instalace objímkou u bodů 2. a 3.

### Pojistka proti krádeži

Po dotažení klíčem je možné rukou šroub lehce povolit tak, aby bylo možné změnit sklon a otočení držáku. Bez použití klíče ovšem nelze šroub povolit natolik, aby bylo možné držák sejmout z řídítek.



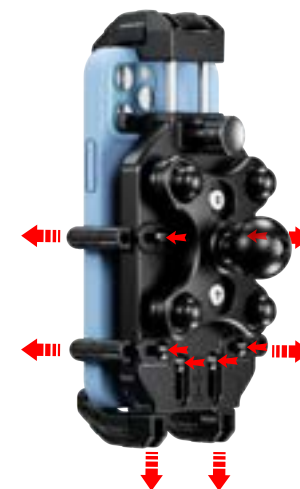
### NASTAVENÍ A POUŽITÍ DRŽÁKU

Držák BIND je kompatibilní s telefony o úhlopříčce 5.4 - 7.2" s šířkou 63 - 88 mm a výškou 128 - 193 mm. Před prvním použitím držáku je nutné nastavit šířku a výšku držáku přímo na váš telefon.

#### Nastavení držáku pro váš telefon:

1. Povolte šrouby pro nastavení pacek držáku na zadní straně těla držáku.
2. Posuňte packy podle potřeby dle vaší velikosti telefonu. U výšky je nutné počítat s vysunutím horních pacek při vložení telefonu.
3. Utáhněte všechny šrouby a zkuste vložit telefon. Vložený telefon by měl být bezpečně fixován držákem ze všech stran.

Při použití telefonu jiné velikosti je nutné držák opět nastavit.



#### Použití držáku:

U správně nastaveného držáku už stačí pouze vložit telefon do držáku nadzvednutím vrchních pacek rukou nebo horní hranou telefonu a zamáčknutím na místo. Správně vložený telefon je v držáku pevně fixován.

