



ELEKTRICKÝ MLÝNEK AKU S USB DOBÍJENÍM

NÁVOD K POUŽITÍ

Věnujte před prvním použitím pozornost následujícím instrukcím.

NABÍJENÍ ELEKTRICKÉHO MLÝNKU

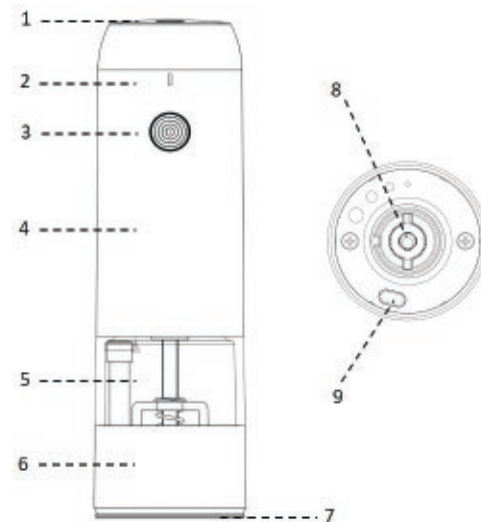
Před prvním použitím doporučujeme nechat mlýnek alespoň hodinu nabíjet. K nabíjení slouží přiložený USB - USB-C kabel, balení neobsahuje adaptér. Mlýnek je možné nabíjet použitím běžného adaptéru s USB výstupem nebo například powerbankou.

Během nabíjení umístěte mlýnek na volnou plochu a zapojte kabel do USB-C konektoru na vrchní straně přístroje. Nabíjení je indikováno blikáním LED diody. Pokud je mlýnek plně nabitý dioda bude svítit nepřerušovaně.

Rychlé blikání diody je signálem, že mlýnek je již téměř vybitý. Plně nabitý mlýnek je připravený na přibližně 20 minut nepřetržitého provozu. Mlýnek využívá Li-Ion baterii s dlouhou životností. Díky tomu nedochází k předčasnému stárnutí a zmenšování kapacity častým dobíjením. Pokud není mlýnek delší dobu používán, doporučujeme jej jednou za tři měsíce nabít.

Doba nabíjení je v závislosti na výkonu použitého adaptéru zhruba 1 hodinu.

POPIS PRODUKTU



- | | |
|------------------------|-----------------------|
| 1. Nabíjecí USB-C port | 6. Spodní část těla |
| 2. LED indikační dioda | 7. Snímací krytka |
| 3. Spínací tlačítko | 8. Nastavení hrubosti |
| 4. Vrchní část těla | 9. LED světlo |
| 5. Nádobka na obsah | |

VAROVÁNÍ

Mlýnek nenamáčejte, nemyjte pod proudem vody ani nevkládějte do myčky nádobí. V případě potřeby je možné mlýnek otevřít a vyčistit suchým hadříkem nebo štětečkem.

Mlýnek obsahuje baterii. Nevhazujte do ohně a nevystavujte vysokým teplotám.

Mlýnek je učený k mletí soli, pepře, koření nebo sušených bylin. Doporučujeme použít sůl, pepř nebo koření směsí přímo učené pro ruční a elektrické mlýnky.

Nepoužívejte k mletí jiných náplní. Vyvarujte se mletí olejovitých substancí, jako jsou například ořechy a semena. Může dojít k zanesení a poškození přístroje.

Přístroj nerozebírejte.

Není určeno k použití dětmi.

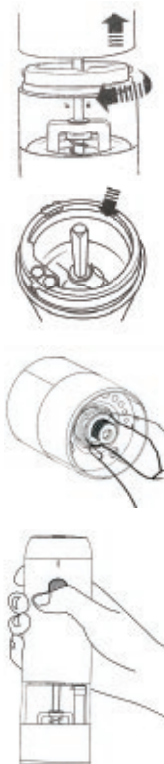
POUŽITÍ MLÝNKU

Nádoba na sůl, pepř případně koření má snadno použitelný bajonetový závit.

Na jejím obvodu naleznete piktogram znázorňující polohu odemčeno a uzamčeno. K odemknutí a naplnění mlýnku stačí otočit vrchní část do polohy odemčeno a sejmout ji tahem nahoru. Opačným postupem opět mlýnek uzavřete a uzamknete.

Před použitím odstraňte spodní krytku a nastavte hrubost mletí. Otočením doleva pro hrubší mletí nebo doprava pro jemnější mletí.

Mlýnek je nyní připraven k použití. Doba mletí odpovídá době zmáčknutí tlačítka.



TECHNICKÉ SPECIFIKACE

Rozměry: 48 x 168 mm
Váha: ~260g
Baterie: 500 mAh Li-Ion
Doba provozu: ~20 min na jedno nabití
Příkon/výkon: DC 5V / 10W
Doba nabíjení: ~1 hodina
Obsah pro náplň: ~28g (pepř)
Provozní hluk: <65 dB



made in PRC
SEFIS moto s.r.o.

